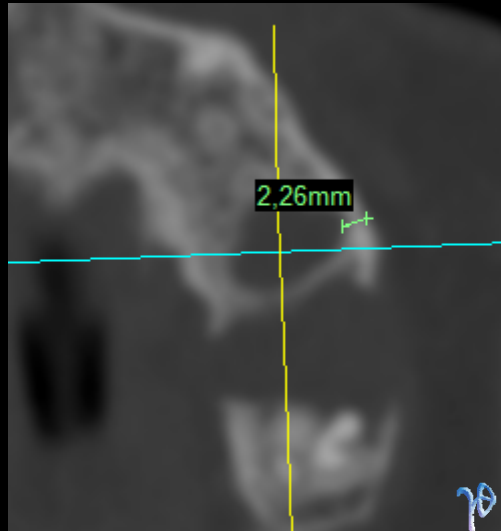


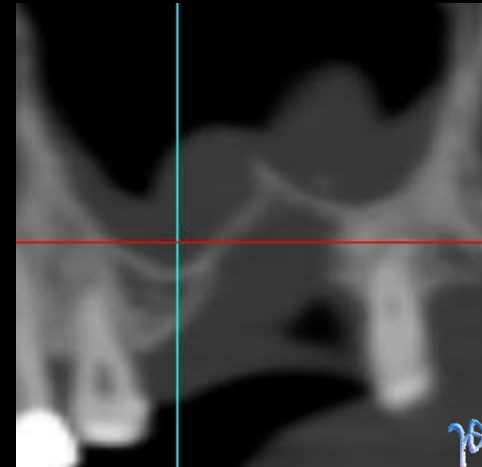


Ανοικτή ανύψωση εδάφους του ιγμορείου σε θέση οστικού διαφράγματος

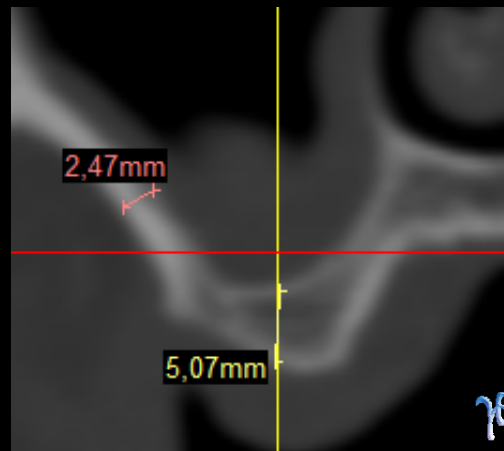
συνεργασία Τρικεριώτη Δ. (Γναθοχειρουργού) & Νεόφυτου Γ. (Οδ/τρον εμφυτευματολόγου)



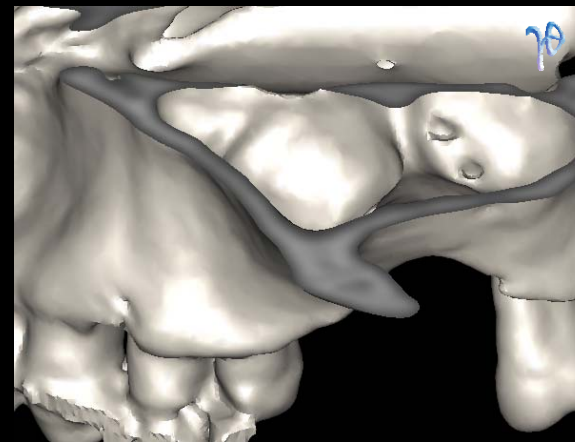
εγκάρσια τομή στη θέση #26



πανοραμική άποψη θέσης #26

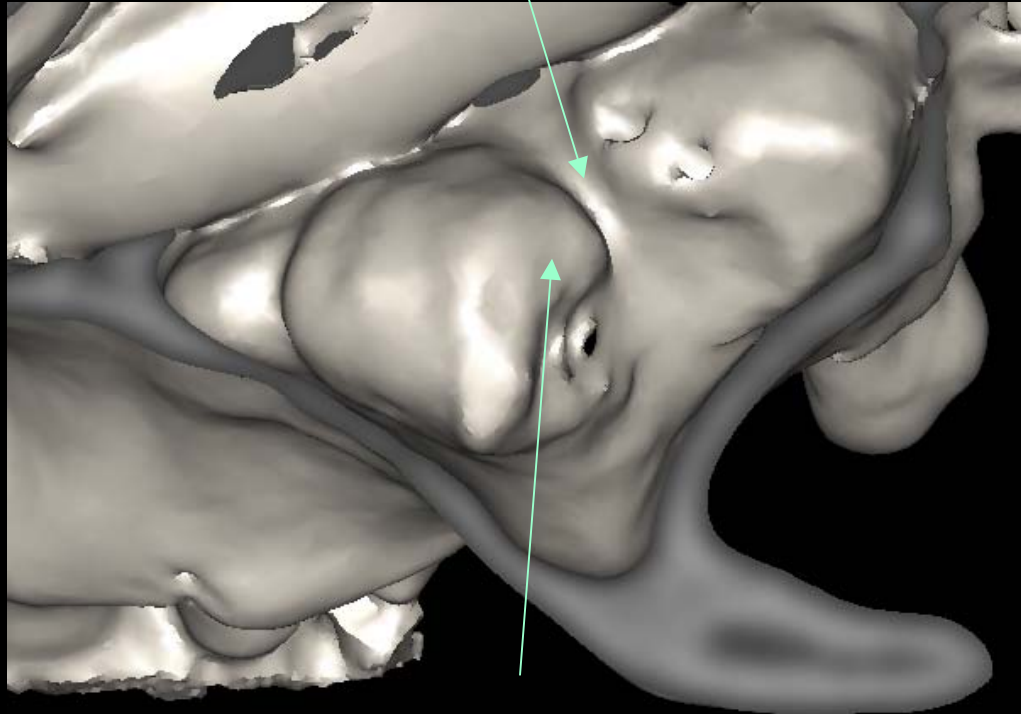


διαθέσιμο οστικό ύψος
θέσης #26 = 5 mm



3Δ ανασύνθεση περιοχής

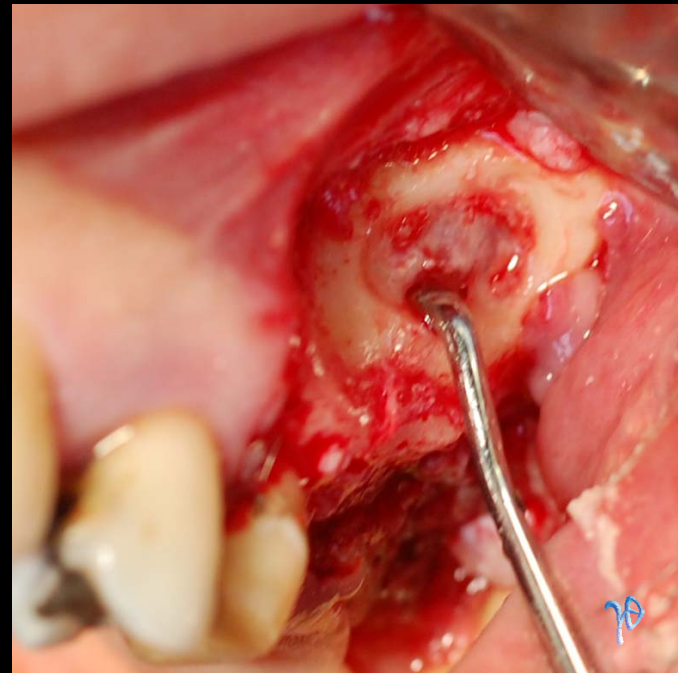
Μεταξύ των θέσεων #26 και # 27 εντοπίζεται οστικό διάφραγμα, του οποίου το εγγύς τοίχωμα διαμορφώνει με το πρόσθιο τοίχωμα του ιγμορείου οστικό εκκόλπωμα, δίκην χώνης.

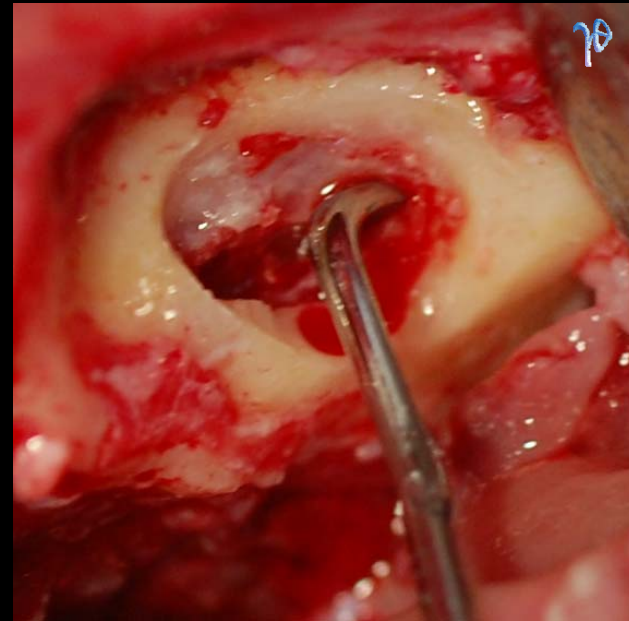
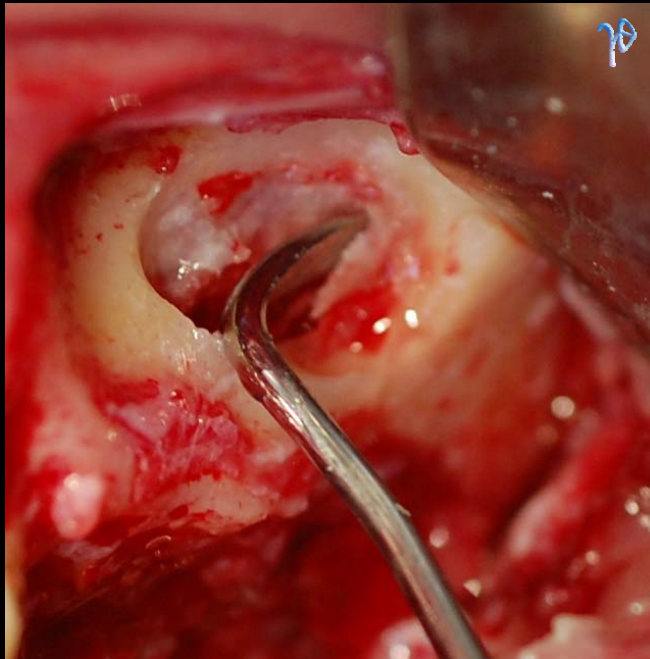


Η ανύψωση του εδάφους του ιγμορείου περιλαμβάνει την κινητοποίηση της μεμβράνης από την εγγύς επιφάνεια του οστικού διαφράγματος.

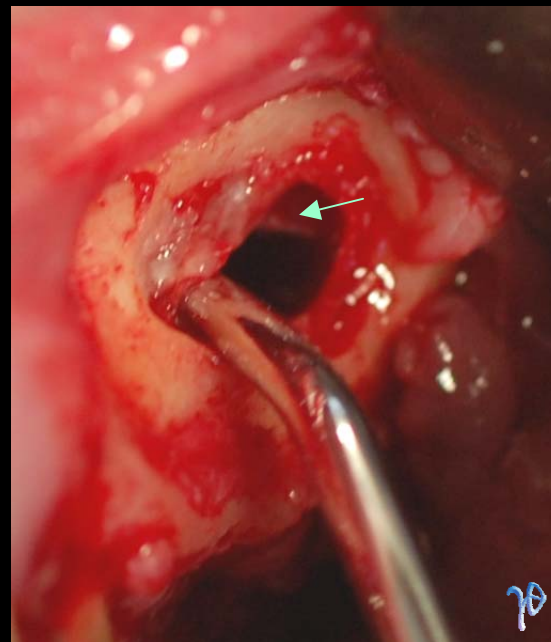


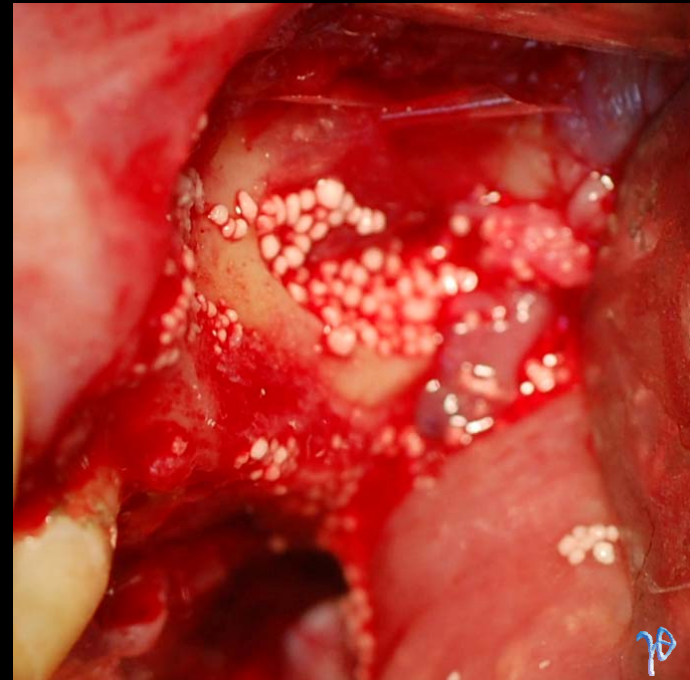
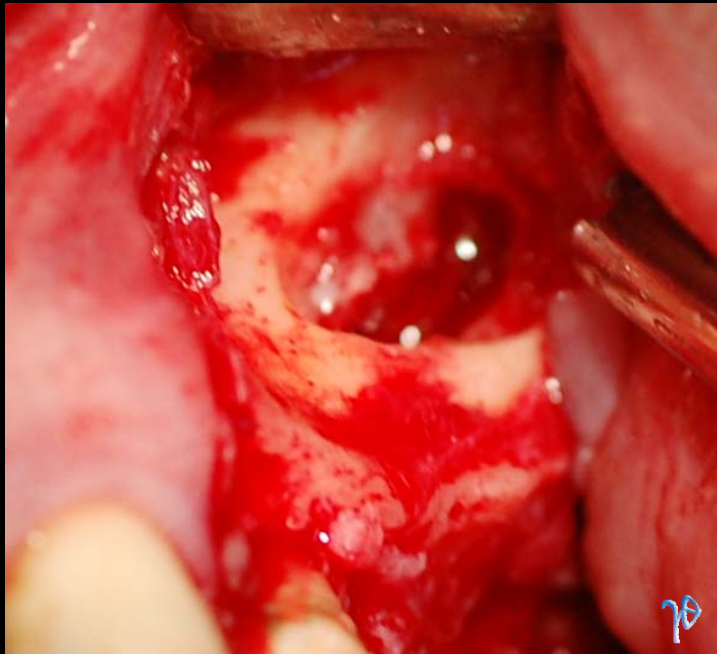
διάνοιξη οστικού παραθύρου
και σταδιακή κινητοποίηση
μεμβράνης ιγμορείου





κινητοποίηση μεμβράνης
ιγμορείου από το εγγύς τοίχωμα
του οστικού διαφράγματος





τοποθέτηση απορροφήσιμης
μεμβράνης , μοσχεύματος και
συρραφή του τραύματος

